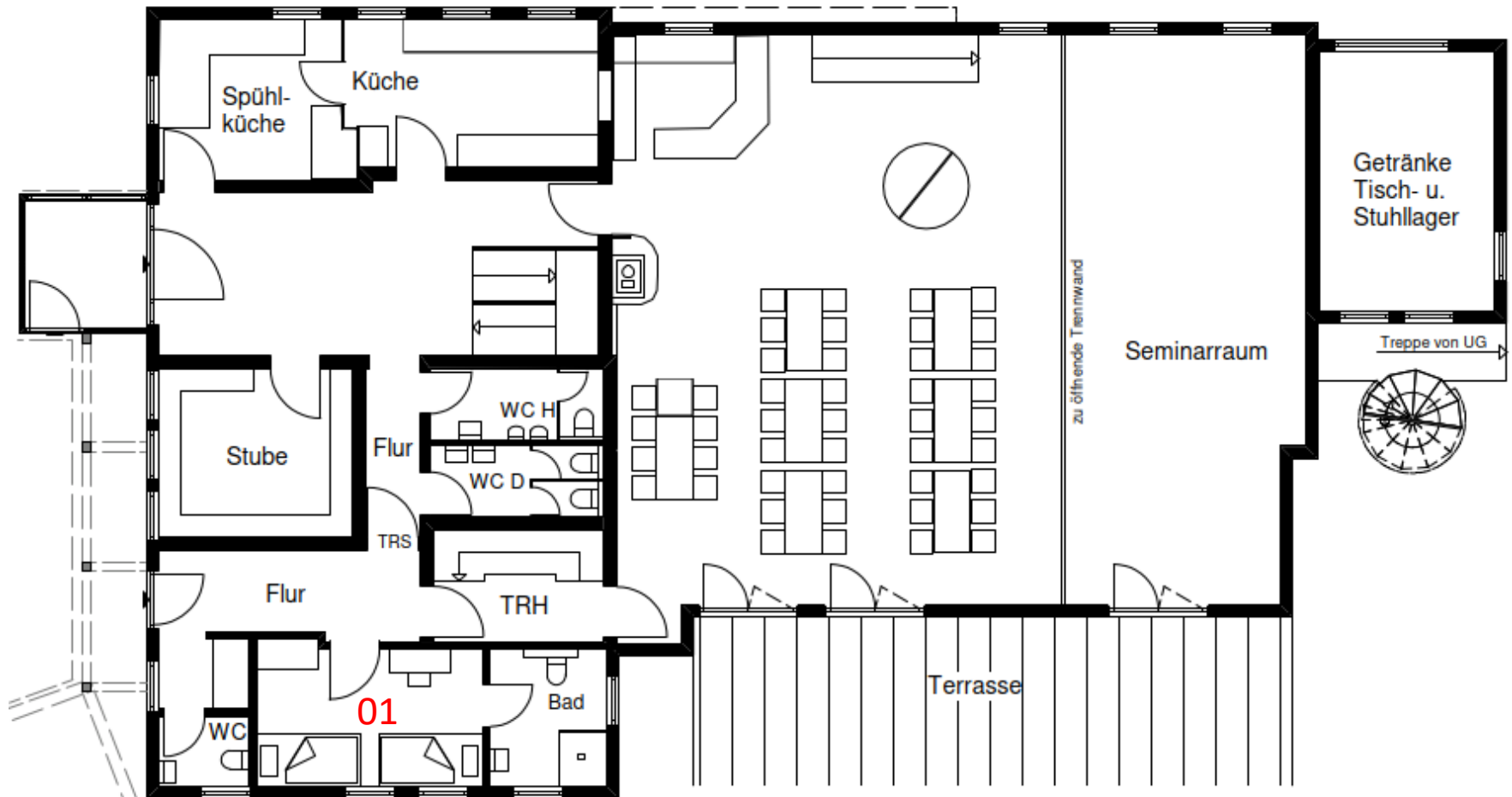


Haupthaus Erdgeschoss

Küche/ Stube/ WCs / Speisesaal / Seminarraum
2 Schlafplätze **Zimmer 01** barrierefrei

Haupthaus Gesamt: 61 Betten
Maximalbelegung 60 Wichtig:
es stehen 61 Betten zur Verfügung. Das
ermöglicht Flexibilität in der
Zimmereinteilung. Aus
brandschutztechnischen Gründen dürfen
60 Übernachtungsgäste jedoch nicht
überschritten werden!

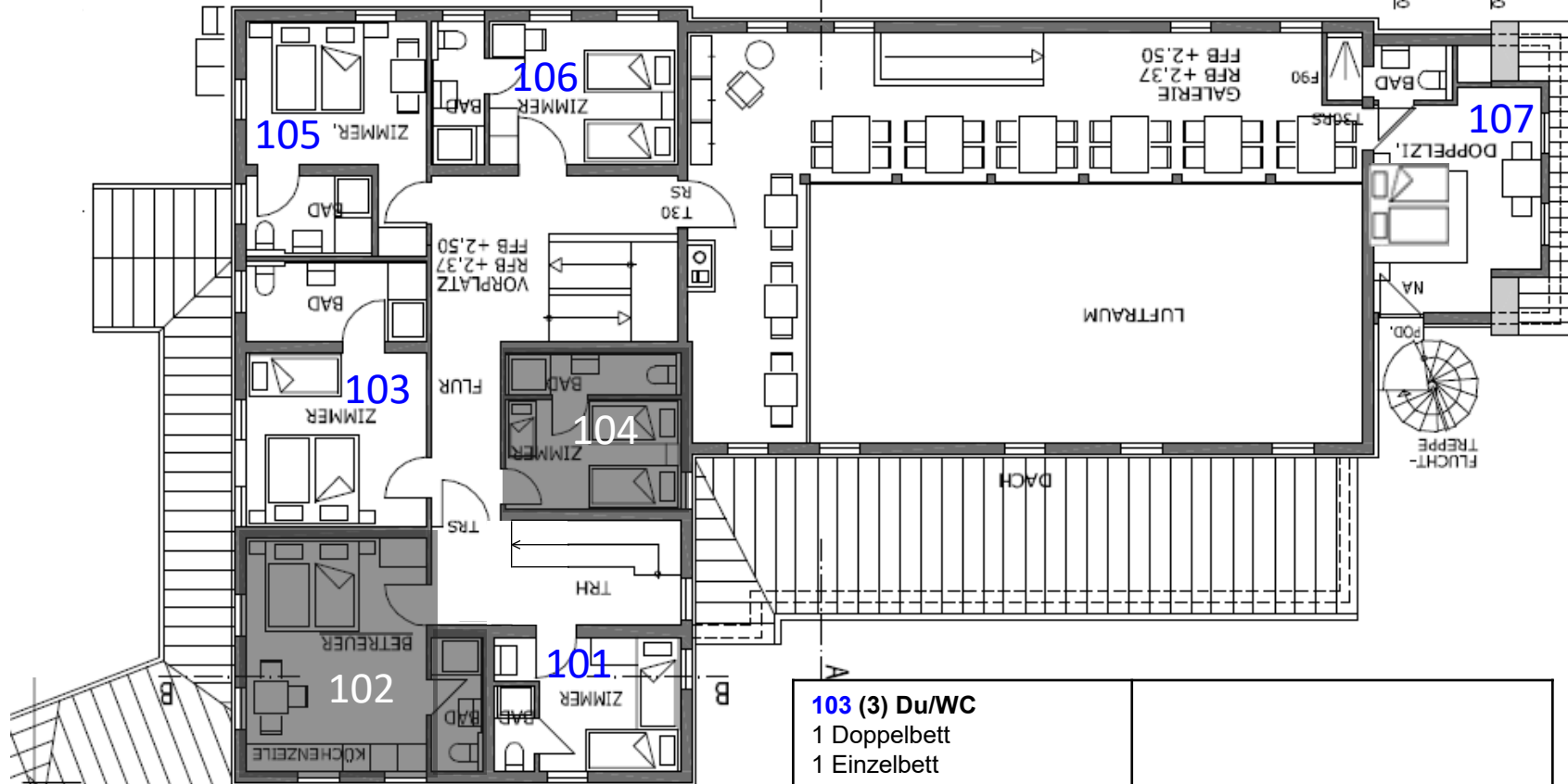


01 (2) Du/WC

2 Einzelbetten höhenverstellbar
Barrierefrei

Haupthaus 1. Stock; Kategorie: 1
11 Schlafplätze

Haupthaus Gesamt: 61 Betten
Maximalbelegung 60 Wichtig:
es stehen 61 Betten zur Verfügung. Das ermöglicht Flexibilität in der Zimmereinteilung. Aus brandschutztechnischen Gründen dürfen 60 Übernachtungsgäste jedoch nicht überschritten werden!



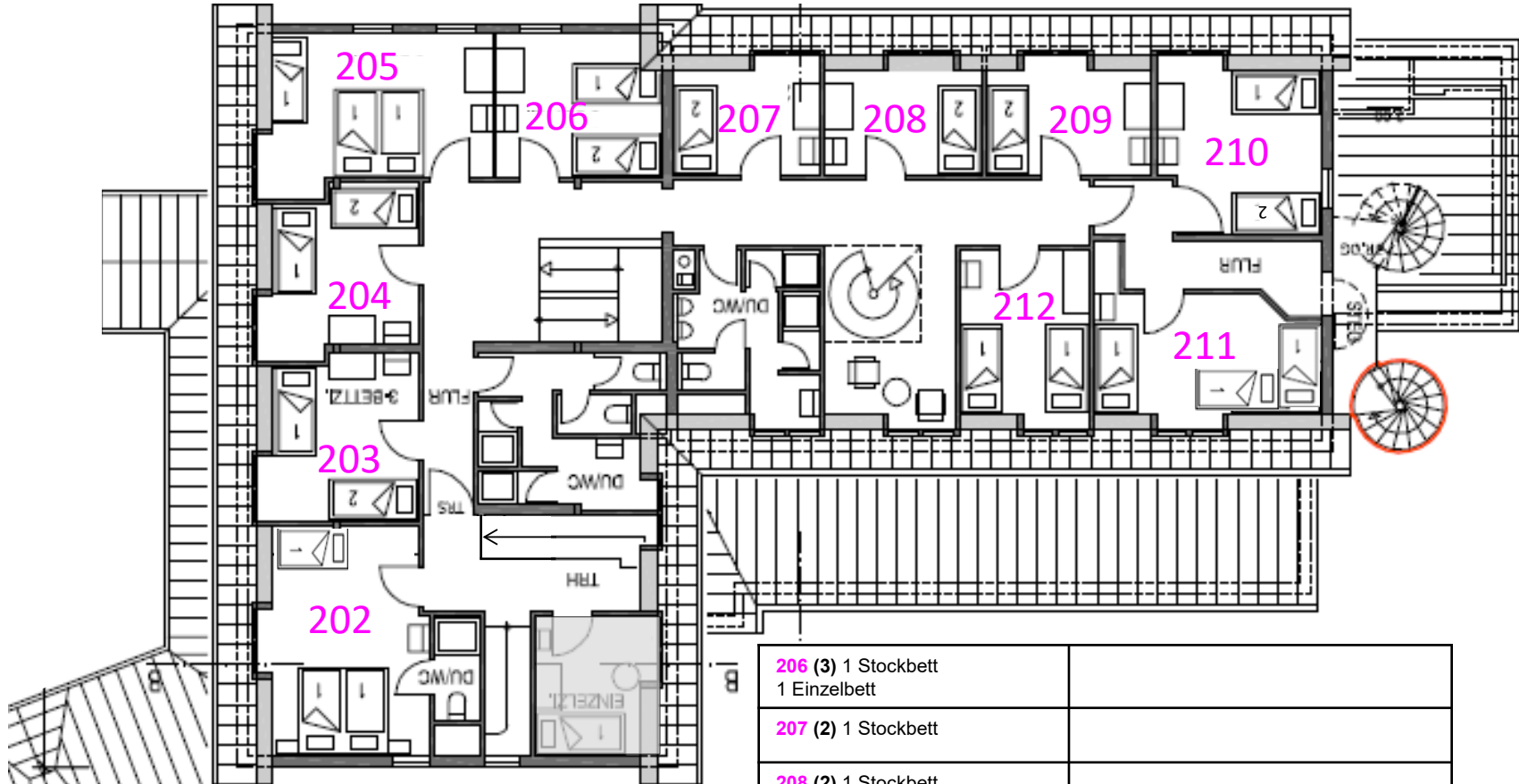
<p>101 (2) Du/WC 2 Einzelbetten</p>		<p>103 (3) Du/WC 1 Doppelbett 1 Einzelbett</p>	
<p>102 (2) Du/WC 1 Doppelbett</p>	<p>Reserviert für Schmalenberg Hauseltern. Kann nicht von der Gruppe belegt werden.</p>	<p>105 (2) Du/WC 1 Doppelbett</p>	
<p>104 (3 ½) Du/WC 1 Einzelbett, 1 Stockbett 1 Kinderbett 1,4 m</p>	<p>Reserviert für Schmalenberg Hauseltern. Kann nicht von der Gruppe belegt werden.</p>	<p>106 (2) Du/WC 2 Einzelbetten</p>	
		<p>107 (2) Du/WC 1 Doppelbett</p>	

Haupthaus 2. Stock; Kategorie: 2

29 Schlafplätze

Haupthaus Gesamt: 61 Betten

Maximalbelegung 60 Wichtig:
 es stehen 61 Betten zur Verfügung. Das ermöglicht Flexibilität in der Zimmereinteilung. Aus brandschutztechnischen Gründen dürfen 60 Übernachtungsgäste jedoch nicht überschritten werden!

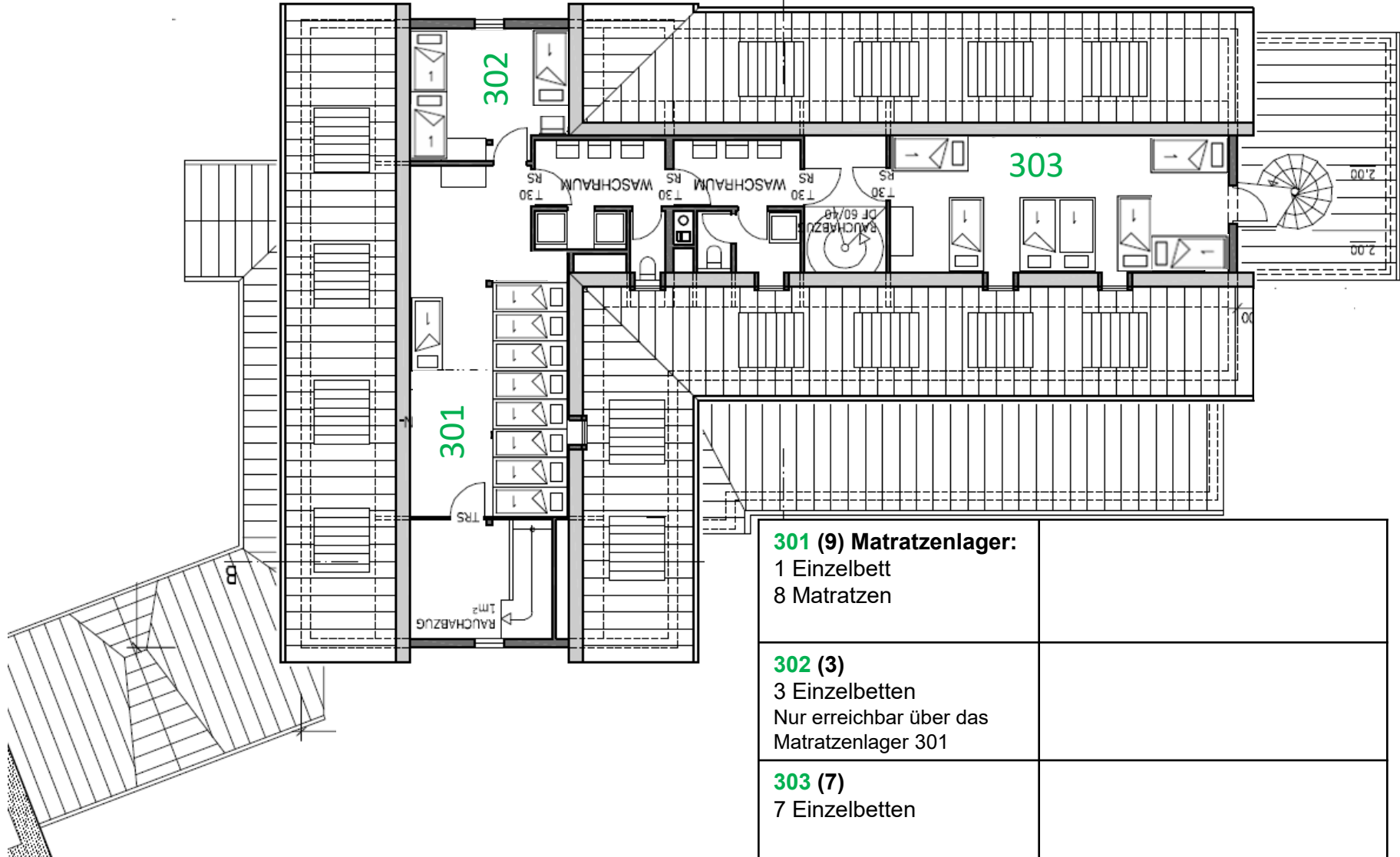


202 (3) Du/WC 1 Doppelbett 1 Einzelbett	
203 (3) 1 Stockbett 1 Einzelbett	
204 (3) 1 Stockbett 1 Einzelbett	
205 (3) 1 Doppelbett 1 Einzelbett	

206 (3) 1 Stockbett 1 Einzelbett	
207 (2) 1 Stockbett	
208 (2) 1 Stockbett	
209 (2) 1 Stockbett	
210 (3) 1 Stockbett 1 Einzelbett	
211 (3) 3 Einzelbetten	
212 (2) 2 Einzelbetten	

Haupthaus 3. Stock Spitzboden; Kategorie: 3
19 Schlafplätze

Haupthaus Gesamt: 61 Betten
Maximalbelegung 60 Wichtig:
es stehen 61 Betten zur Verfügung. Das ermöglicht Flexibilität in der Zimmereinteilung. Aus brandschutztechnischen Gründen dürfen 60 Übernachtungsgäste jedoch nicht überschritten werden!



<p>301 (9) Matratzenlager: 1 Einzelbett 8 Matratzen</p>	
<p>302 (3) 3 Einzelbetten Nur erreichbar über das Matratzenlager 301</p>	
<p>303 (7) 7 Einzelbetten</p>	

Haupthaus Untergeschoss

Hobbyraum, WCs, Speisekammer, Waschküche

Haupthaus Gesamt: 61 Betten
Maximalbelegung 60 Wichtig:
es stehen 61 Betten zur Verfügung. Das ermöglicht Flexibilität in der Zimmereinteilung. Aus brandschutztechnischen Gründen dürfen 60 Übernachtungsgäste jedoch nicht überschritten werden!

