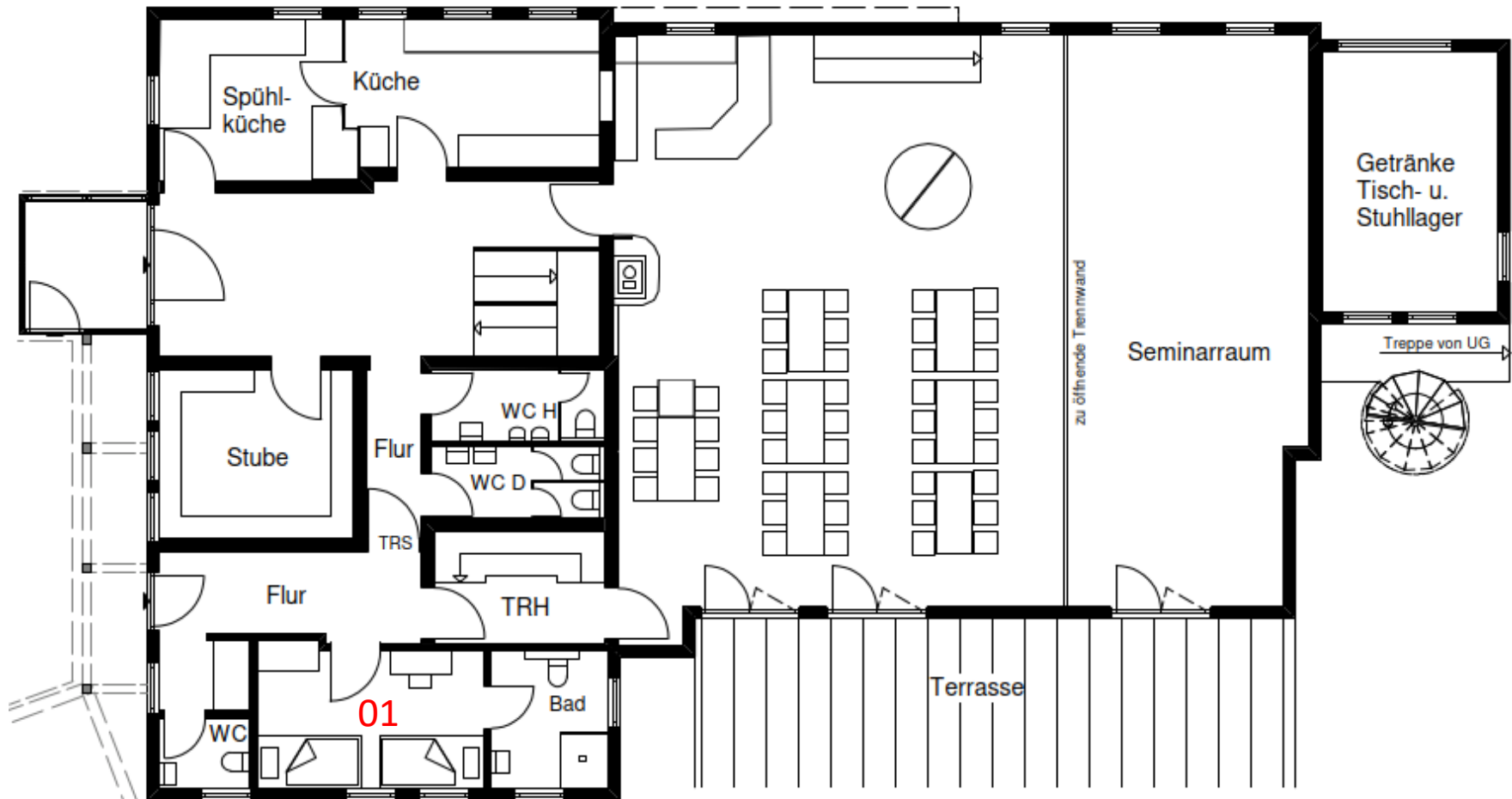


## Haupthaus Erdgeschoss

Küche/ Stube/ WCs / Speisesaal / Seminarraum  
2 Schlafplätze **Zimmer 01** barrierefrei

Haupthaus Gesamt: 62 Betten  
**Maximalbelegung 60 Wichtig:**  
es stehen 62 Betten zur Verfügung. Das  
ermöglicht Flexibilität in der  
Zimmereinteilung. Aus  
brandschutztechnischen Gründen dürfen  
60 Übernachtungsgäste jedoch nicht  
überschritten werden!

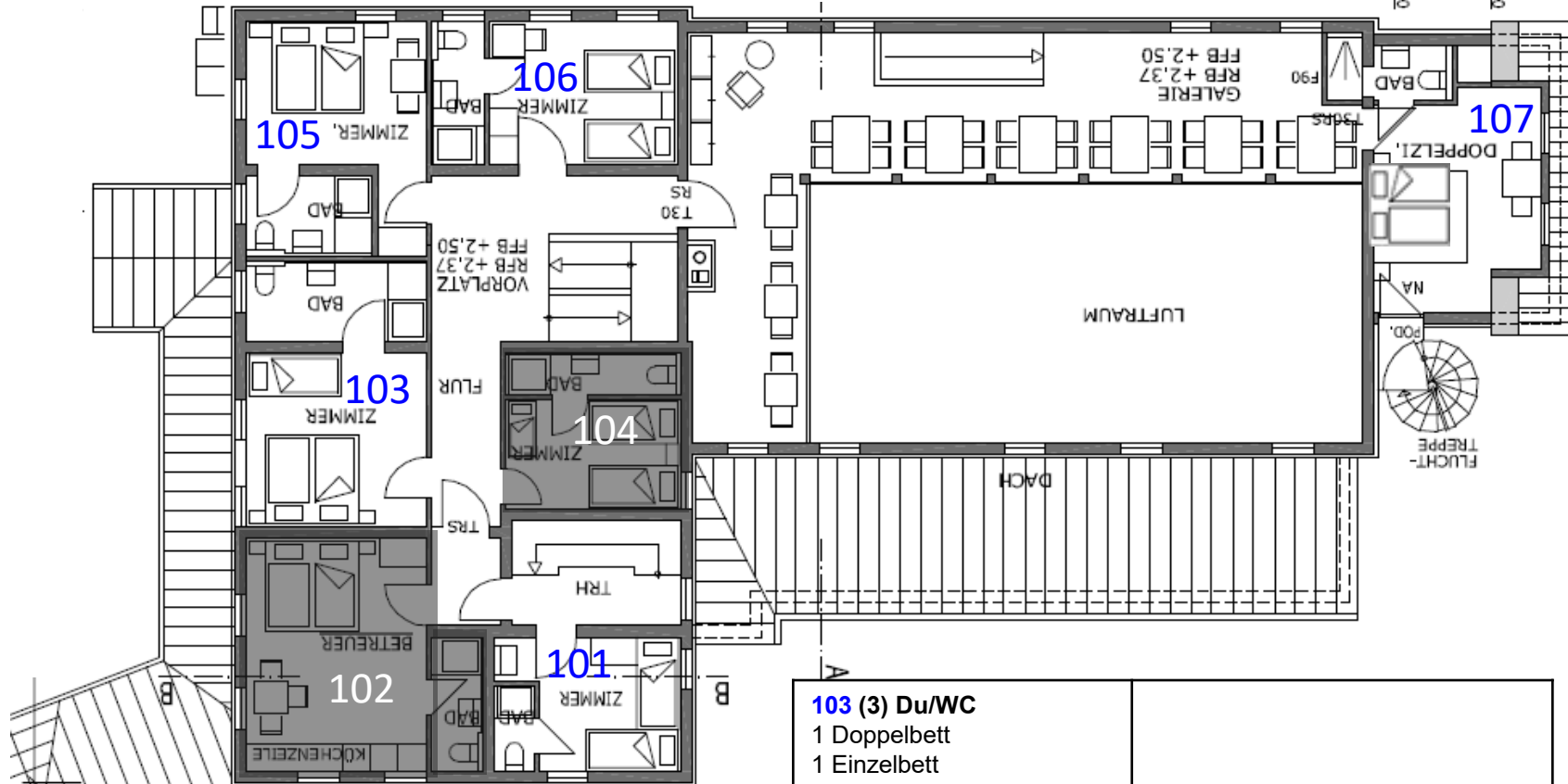


### 01 (2) Du/WC

2 Einzelbetten höhenverstellbar  
Barrierefrei

**Haupthaus 1. Stock;** Kategorie: 1  
11 Schlafplätze

**Haupthaus Gesamt: 62 Betten**  
**Maximalbelegung 60 Wichtig:**  
es stehen 62 Betten zur Verfügung. Das ermöglicht Flexibilität in der Zimmereinteilung. Aus brandschutztechnischen Gründen dürfen 60 Übernachtungsgäste jedoch nicht überschritten werden!

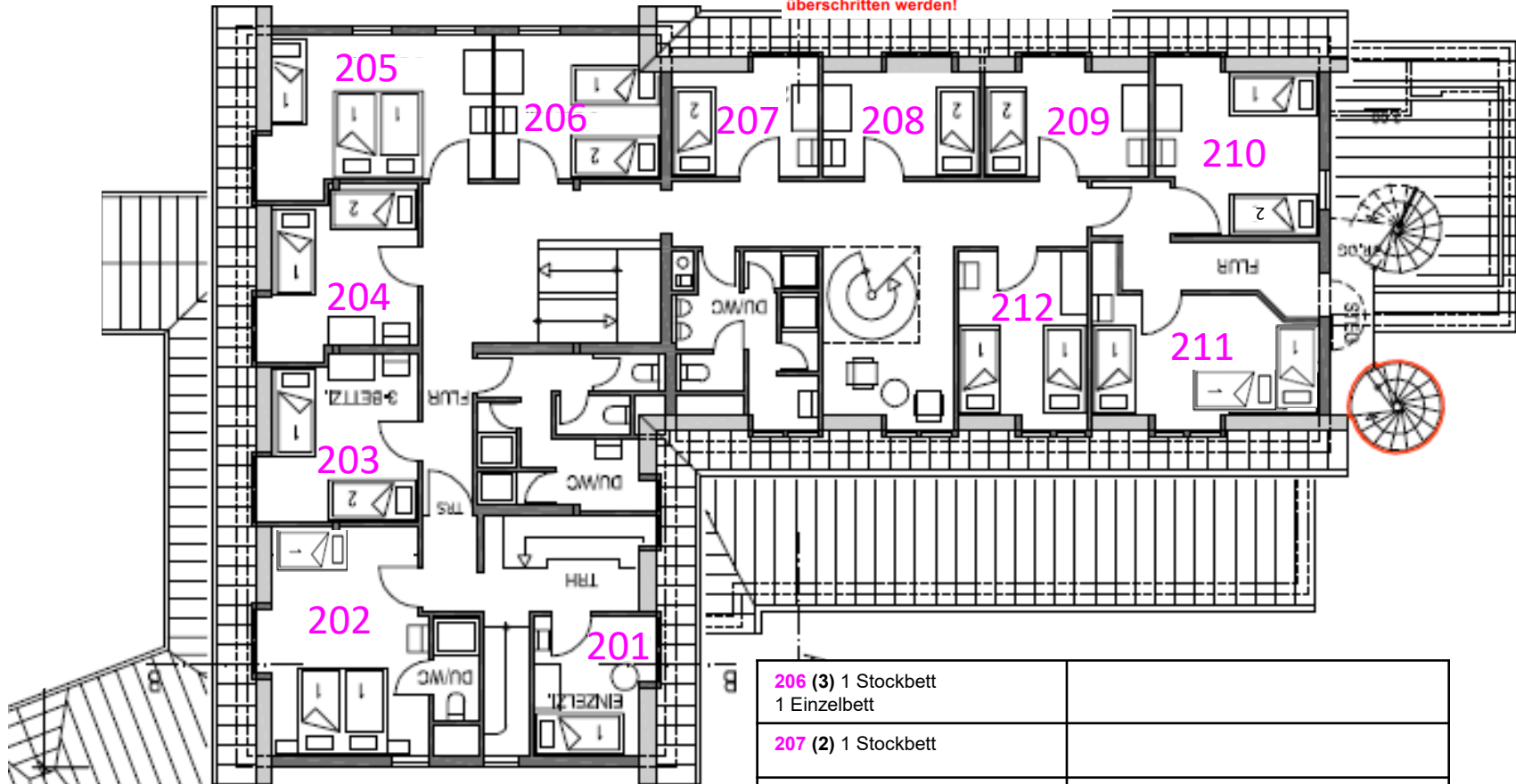


<b>101 (2) Du/WC</b> 2 Einzelbetten		<b>103 (3) Du/WC</b> 1 Doppelbett 1 Einzelbett	
<b>102 (2) Du/WC</b> 1 Doppelbett	Reserviert für Schmalenberg Hauseltern. Kann nicht von der Gruppe belegt werden.	<b>105 (2) Du/WC</b> 1 Doppelbett	
<b>104 (3 ½) Du/WC</b> 1 Einzelbett, 1 Stockbett 1 Kinderbett 1,4 m	Reserviert für Schmalenberg Hauseltern. Kann nicht von der Gruppe belegt werden.	<b>106 (2) Du/WC</b> 2 Einzelbetten	
		<b>107 (2) Du/WC</b> 1 Doppelbett	

# Haupthaus 2. Stock; Kategorie: 2

30 Schlafplätze

**Haupthaus Gesamt: 62 Betten**  
**Maximalbelegung 60 Wichtig:**  
 es stehen 62 Betten zur Verfügung. Das ermöglicht Flexibilität in der Zimmereinteilung. Aus brandschutztechnischen Gründen dürfen 60 Übernachtungsgäste jedoch nicht überschritten werden!

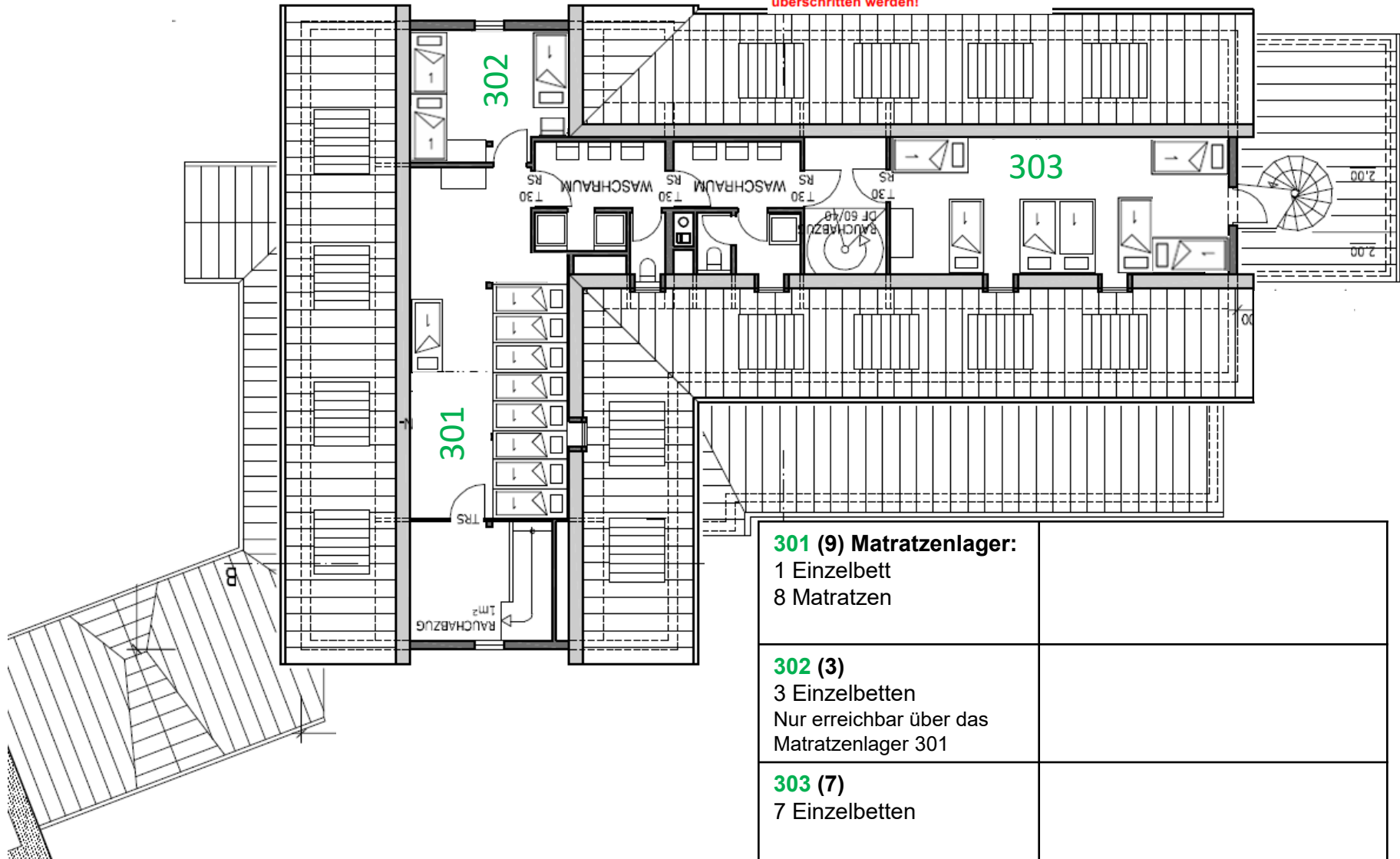


<b>201 (1)</b> 1 Einzelbett	
<b>202 (3)</b> Du/WC 1 Doppelbett 1 Einzelbett	
<b>203 (3)</b> 1 Stockbett 1 Einzelbett	
<b>204 (3)</b> 1 Stockbett 1 Einzelbett	
<b>205 (3)</b> 1 Doppelbett 1 Einzelbett	

<b>206 (3)</b> 1 Stockbett 1 Einzelbett	
<b>207 (2)</b> 1 Stockbett	
<b>208 (2)</b> 1 Stockbett	
<b>209 (2)</b> 1 Stockbett	
<b>210 (3)</b> 1 Stockbett 1 Einzelbett	
<b>211 (3)</b> 3 Einzelbetten	
<b>212 (2)</b> 2 Einzelbetten	

**Haupthaus 3. Stock Spitzboden;** Kategorie: 3  
19 Schlafplätze

**Haupthaus Gesamt: 62 Betten**  
**Maximalbelegung 60 Wichtig:**  
es stehen 62 Betten zur Verfügung. Das ermöglicht Flexibilität in der Zimmereinteilung. Aus brandschutztechnischen Gründen dürfen 60 Übernachtungsgäste jedoch nicht überschritten werden!



<p><b>301 (9) Matratzenlager:</b> 1 Einzelbett 8 Matratzen</p>	
<p><b>302 (3)</b> 3 Einzelbetten Nur erreichbar über das Matratzenlager 301</p>	
<p><b>303 (7)</b> 7 Einzelbetten</p>	

## Haupthaus Untergeschoss

Hobbyraum, WCs, Speisekammer, Waschküche

Haupthaus Gesamt: 62 Betten

**Maximalbelegung 60 Wichtig:**  
es stehen 62 Betten zur Verfügung. Das ermöglicht Flexibilität in der Zimmereinteilung. Aus brandschutztechnischen Gründen dürfen 60 Übernachtungsgäste jedoch nicht überschritten werden!

